

# EMCシールドクランプ付 アースストラップ

ケーブル固定機能有&無



アースストラップの片端にはMSKLシールドクランプが取り付けられています。これはスペースが限られている場合に最適です。

M4・M6の接続用穴（端子）付きです。

Made in  
Germany



RoHS  
compliant



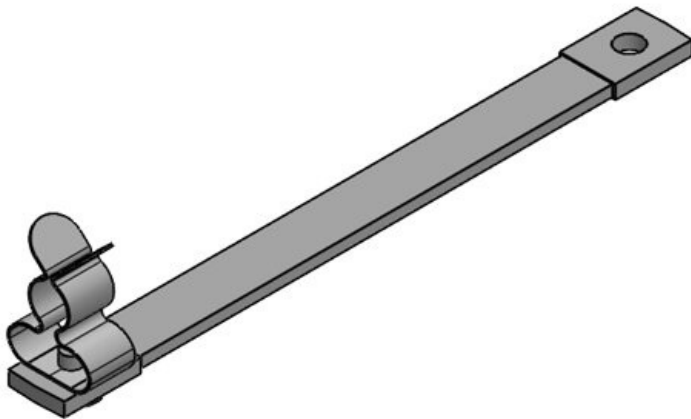
## 仕様

材質	シールドクランプ: パネ鋼、亜鉛メッキ ベースフレーム: 錫メッキ銅
特性	耐震
取付型式	ネジ留め, リベット結合

## 特長とメリット

- 非常に高い柔軟性
- 手が届きにくい場所にも設置可能
- 接続用端子付き
- 標準製品・短期納品
- UL規格

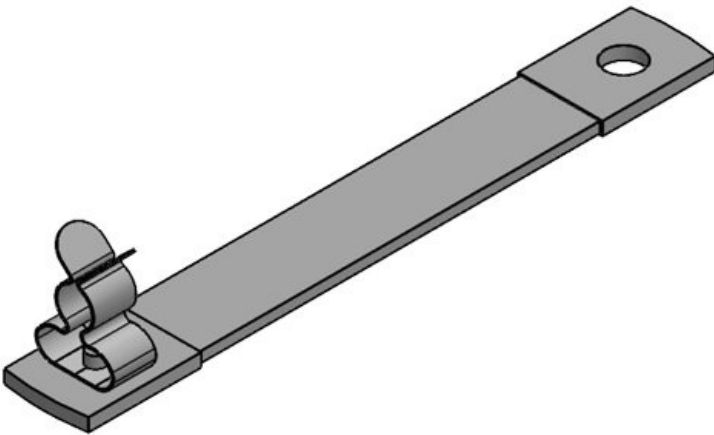
## 製品タイプとサイズ



部品番号	<b>32695.01</b>	シールド部 最小 <b>3 mm</b>
EAN	<b>4251269324</b>	径
	<b>451</b>	シールド部 最大 <b>12 mm</b>
梱包単位	<b>10</b>	径
シールドクランプ数	<b>1</b>	長さ <b>113 mm</b>
シールドクランプタイプ	<b>MSKL</b>	ストレンリリーフ <b>いいえ</b>
ケーブル数	<b>1</b>	幅 <b>14,9 mm</b>
シールド部 直径	<b>3 - 12 mm</b>	高さ <b>25 mm</b>
		穴サイズ <b>M4</b>
		断面 <b>6 mm<sup>2</sup></b>
		電流負荷 <b>67 - 80 A</b>

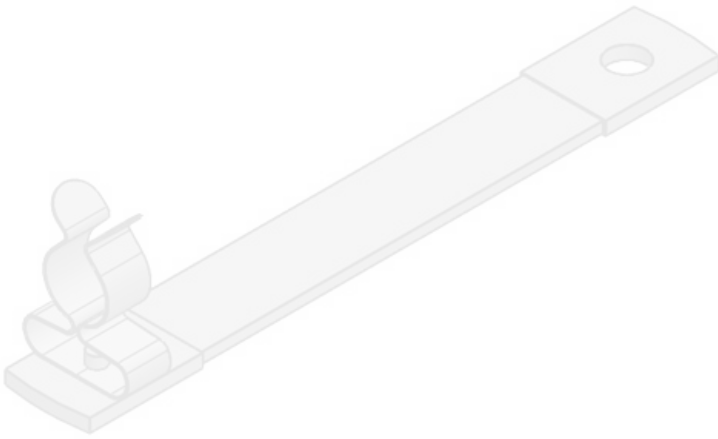


部品番号	<b>32695.02</b>	シールド部 最小	<b>8 mm</b>
EAN	<b>4251269324</b>	径	
	<b>468</b>	シールド部 最大	<b>18 mm</b>
梱包単位	<b>10</b>	径	
シールドクラン	<b>1</b>	長さ	<b>113 mm</b>
ブ数		ストレンリリー	いいえ
シールドクラン	<b>MSKL</b>	フ	
プタイプ		幅	<b>19,7 mm</b>
ケーブル数	<b>1</b>	高さ	<b>31,2 mm</b>
シールド部 直径	<b>8 - 18 mm</b>	穴サイズ	<b>M4</b>
		断面	<b>6 mm<sup>2</sup></b>
		電流負荷	<b>67 - 80 A</b>

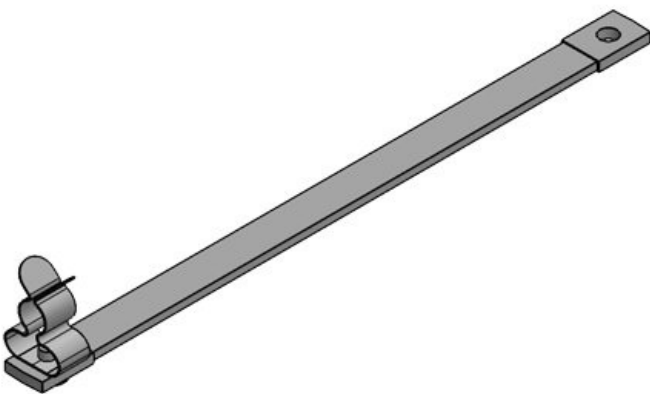


部品番号	<b>39711.01</b>	シールド部 最小	<b>3 mm</b>
EAN	<b>4251269324</b>	径	
	<b>413</b>	シールド部 最大	<b>12 mm</b>
梱包単位	<b>10</b>	径	
シールドクラン	<b>1</b>	長さ	<b>120 mm</b>
ブ数		ストレンリリー	いいえ
シールドクラン	<b>MSKL</b>	フ	
プタイプ		幅	<b>14,9 mm</b>
ケーブル数	<b>1</b>	高さ	<b>25 mm</b>
シールド部 直径	<b>3 - 12 mm</b>	穴サイズ	<b>M6</b>
		断面	<b>10 mm<sup>2</sup></b>
		電流負荷	<b>89 - 106 A</b>

部品番号	<b>39711.02</b>	シールド部 最小 <b>8 mm</b>	
EAN	<b>4251269324</b>	径	
	<b>420</b>	シールド部 最大 <b>18 mm</b>	
梱包単位	<b>10</b>	径	
シールドクラン	<b>1</b>	長さ	<b>120 mm</b>
ブ数		ストレンリリー	いいえ
シールドクラン	<b>MSKL</b>	フ	
ブタイプ		幅	<b>19,7 mm</b>
ケーブル数	<b>1</b>	高さ	<b>31,2 mm</b>
シールド部 直径	<b>8 - 18 mm</b>	穴サイズ	<b>M6</b>
		断面	<b>10 mm<sup>2</sup></b>
		電流負荷	<b>89 - 106 A</b>

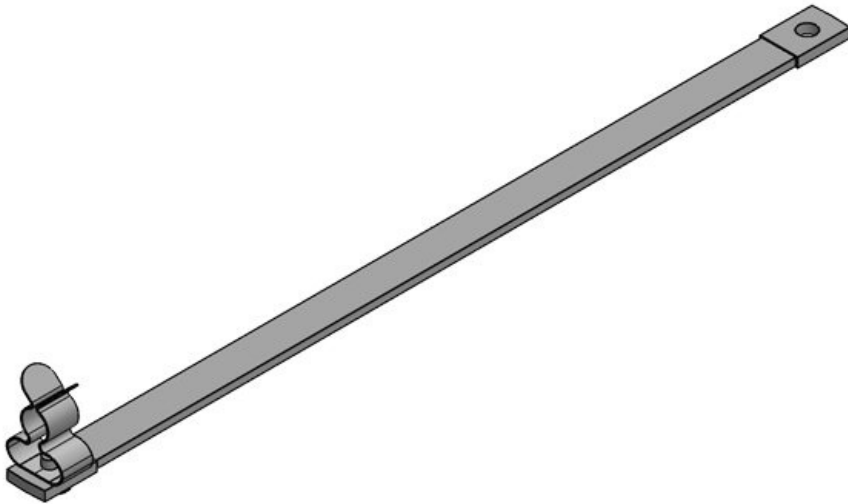


部品番号	<b>39710.01</b>	シールド部 最小 <b>3 mm</b>	
EAN	<b>4251269324</b>	径	
	<b>376</b>	シールド部 最大 <b>12 mm</b>	
梱包単位	<b>10</b>	径	
シールドクラン	<b>1</b>	長さ	<b>163 mm</b>
ブ数		ストレンリリー	いいえ
シールドクラン	<b>MSKL</b>	フ	
ブタイプ		幅	<b>14,9 mm</b>
ケーブル数	<b>1</b>	高さ	<b>25 mm</b>
シールド部 直径	<b>3 - 12 mm</b>	穴サイズ	<b>M4</b>
		断面	<b>6 mm<sup>2</sup></b>
		電流負荷	<b>67 - 80 A</b>





部品番号	<b>39710.02</b>	シールド部 最小	<b>8 mm</b>
EAN	<b>4251269324</b>	径	
	<b>383</b>	シールド部 最大	<b>18 mm</b>
梱包単位	<b>10</b>	径	
シールドクラン	<b>1</b>	長さ	<b>163 mm</b>
ブ数		ステンリリー	いいえ
シールドクラン	<b>MSKL</b>	フ	
ブタイプ		幅	<b>19,7 mm</b>
ケーブル数	<b>1</b>	高さ	<b>31,2 mm</b>
シールド部 直径	<b>8 - 18 mm</b>	穴サイズ	<b>M4</b>
		断面	<b>6 mm<sup>2</sup></b>
		電流負荷	<b>67 - 80 A</b>

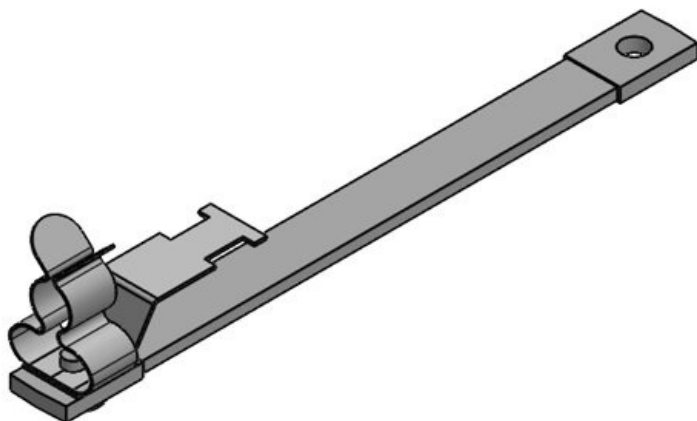


部品番号	<b>32707.01</b>	シールド部 最小	<b>3 mm</b>
EAN	<b>4251269324</b>	径	
	<b>499</b>	シールド部 最大	<b>12 mm</b>
梱包単位	<b>10</b>	径	
シールドクラン	<b>1</b>	長さ	<b>213 mm</b>
ブ数		ステンリリー	いいえ
シールドクラン	<b>MSKL</b>	フ	
ブタイプ		幅	<b>14,9 mm</b>
ケーブル数	<b>1</b>	高さ	<b>25 mm</b>
シールド部 直径	<b>3 - 12 mm</b>	穴サイズ	<b>M4</b>
		断面	<b>6 mm<sup>2</sup></b>
		電流負荷	<b>67 - 80 A</b>

部品番号	<b>32707.02</b>	シールド部 最小	<b>8 mm</b>
EAN	<b>4251269324</b>	径	
	<b>505</b>	シールド部 最大	<b>18 mm</b>
梱包単位	<b>10</b>	径	
シールドクラン	<b>1</b>	長さ	<b>213 mm</b>
ブ数		ストレンリリー	いいえ
シールドクラン	<b>MSKL</b>	フ	
ブタイプ		幅	<b>19,7 mm</b>
ケーブル数	<b>1</b>	高さ	<b>31,2 mm</b>
シールド部 直径	<b>8 - 18 mm</b>	穴サイズ	<b>M4</b>
		断面	<b>6 mm<sup>2</sup></b>
		電流負荷	<b>67 - 80 A</b>

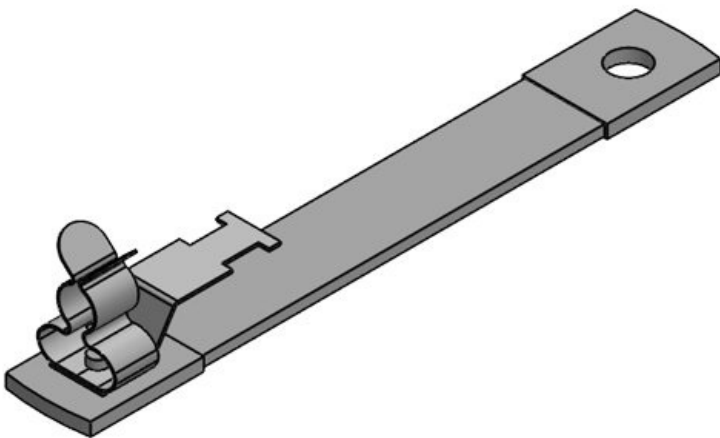


部品番号	<b>32695.011</b>	シールド部 最小	<b>3 mm</b>
EAN	<b>4251269324</b>	径	
	<b>475</b>	シールド部 最大	<b>12 mm</b>
梱包単位	<b>10</b>	径	
シールドクラン	<b>1</b>	長さ	<b>113 mm</b>
ブ数		ストレンリリー	はい
シールドクラン	<b>MSKL</b>	フ	
ブタイプ		幅	<b>14,9 mm</b>
ケーブル数	<b>1</b>	高さ	<b>25 mm</b>
シールド部 直径	<b>3 - 12 mm</b>	穴サイズ	<b>M4</b>
		断面	<b>6 mm<sup>2</sup></b>
		電流負荷	<b>67 - 80 A</b>



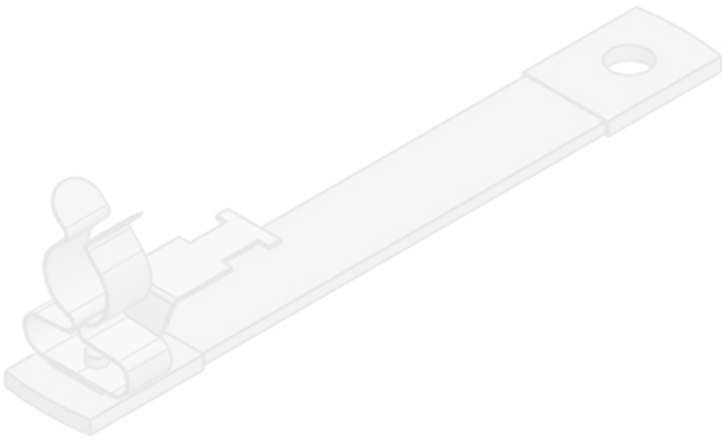


部品番号	<b>32695.021</b>	シールド部 最小	<b>8 mm</b>
EAN	<b>4251269324</b>	径	
	<b>482</b>	シールド部 最大	<b>18 mm</b>
梱包単位	<b>10</b>	径	
シールドクラン	<b>1</b>	長さ	<b>113 mm</b>
ブ数		ストレンリリー	はい
シールドクラン	<b>MSKL</b>	フ	
プタイプ		幅	<b>19,7 mm</b>
ケーブル数	<b>1</b>	高さ	<b>31,2 mm</b>
シールド部 直径	<b>8 - 18 mm</b>	穴サイズ	<b>M4</b>
		断面	<b>6 mm<sup>2</sup></b>
		電流負荷	<b>67 - 80 A</b>

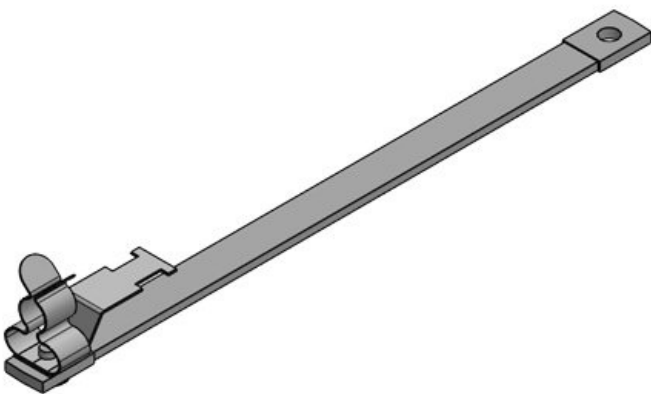


部品番号	<b>39711.011</b>	シールド部 最小	<b>3 mm</b>
EAN	<b>4251269324</b>	径	
	<b>437</b>	シールド部 最大	<b>12 mm</b>
梱包単位	<b>10</b>	径	
シールドクラン	<b>1</b>	長さ	<b>120 mm</b>
ブ数		ストレンリリー	はい
シールドクラン	<b>MSKL</b>	フ	
プタイプ		幅	<b>14,9 mm</b>
ケーブル数	<b>1</b>	高さ	<b>25 mm</b>
シールド部 直径	<b>3 - 12 mm</b>	穴サイズ	<b>M6</b>
		断面	<b>10 mm<sup>2</sup></b>
		電流負荷	<b>89 - 106 A</b>

部品番号	<b>39711.021</b>	シールド部 最小	<b>8 mm</b>
EAN	<b>4251269324</b>	径	
	<b>444</b>	シールド部 最大	<b>18 mm</b>
梱包単位	<b>10</b>	径	
シールドクラン	<b>1</b>	長さ	<b>120 mm</b>
ブ数		ストレンリリー	はい
シールドクラン	<b>MSKL</b>	フ	
ブタイプ		幅	<b>19,7 mm</b>
ケーブル数	<b>1</b>	高さ	<b>31,2 mm</b>
シールド部 直径	<b>8 - 18 mm</b>	穴サイズ	<b>M6</b>
		断面	<b>10 mm<sup>2</sup></b>
		電流負荷	<b>89 - 106 A</b>

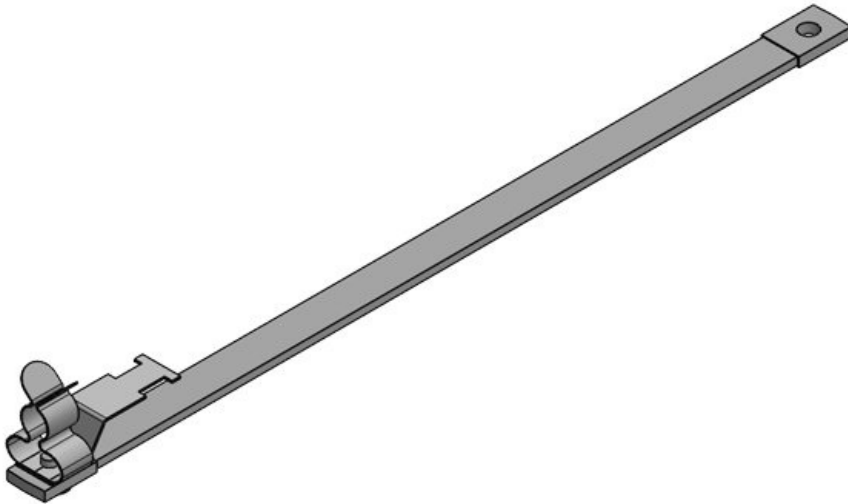


部品番号	<b>39710.011</b>	シールド部 最小	<b>3 mm</b>
EAN	<b>4251269324</b>	径	
	<b>390</b>	シールド部 最大	<b>12 mm</b>
梱包単位	<b>10</b>	径	
シールドクラン	<b>1</b>	長さ	<b>163 mm</b>
ブ数		ストレンリリー	はい
シールドクラン	<b>MSKL</b>	フ	
ブタイプ		幅	<b>14,9 mm</b>
ケーブル数	<b>1</b>	高さ	<b>25 mm</b>
シールド部 直径	<b>3 - 12 mm</b>	穴サイズ	<b>M4</b>
		断面	<b>6 mm<sup>2</sup></b>
		電流負荷	<b>67 - 80 A</b>





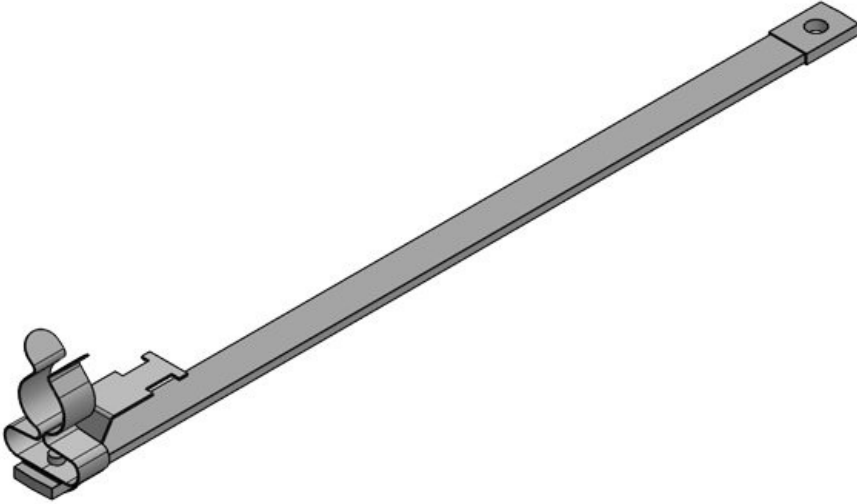
部品番号	<b>39710.021</b>	シールド部 最小	<b>8 mm</b>
EAN	<b>4251269324</b>	径	
	<b>406</b>	シールド部 最大	<b>18 mm</b>
梱包単位	<b>10</b>	径	
シールドクラン	<b>1</b>	長さ	<b>163 mm</b>
ブ数		ストレンリリー	はい
シールドクラン	<b>MSKL</b>	フ	
ブタイプ		幅	<b>19,7 mm</b>
ケーブル数	<b>1</b>	高さ	<b>31,2 mm</b>
シールド部 直径	<b>8 - 18 mm</b>	穴サイズ	<b>M4</b>
		断面	<b>6 mm<sup>2</sup></b>
		電流負荷	<b>67 - 80 A</b>



部品番号	<b>32707.011</b>	シールド部 最小	<b>3 mm</b>
EAN	<b>4251269324</b>	径	
	<b>512</b>	シールド部 最大	<b>12 mm</b>
梱包単位	<b>10</b>	径	
シールドクラン	<b>1</b>	長さ	<b>213 mm</b>
ブ数		ストレンリリー	はい
シールドクラン	<b>MSKL</b>	フ	
ブタイプ		幅	<b>14,9 mm</b>
ケーブル数	<b>1</b>	高さ	<b>25 mm</b>
シールド部 直径	<b>3 - 12 mm</b>	穴サイズ	<b>M4</b>
		断面	<b>6 mm<sup>2</sup></b>
		電流負荷	<b>67 - 80 A</b>



部品番号	<b>32707.021</b>	シールド部 最小	<b>8 mm</b>
EAN	<b>4251269324</b>	径	
	<b>529</b>	シールド部 最大	<b>18 mm</b>
梱包単位	<b>10</b>	径	
シールドクラン	<b>1</b>	長さ	<b>213 mm</b>
ブ数		ストレンリリー	はい
シールドクラン	<b>MSKL</b>	フ	
プタイプ		幅	<b>19,7 mm</b>
ケーブル数	<b>1</b>	高さ	<b>31,2 mm</b>
シールド部 直径	<b>8 - 18 mm</b>	穴サイズ	<b>M4</b>
		断面	<b>6 mm<sup>2</sup></b>
		電流負荷	<b>67 - 80 A</b>




---

**icotek**<sup>®</sup>  
smart cable management